

**各界滅鼠工作一覽**  
物業管理業界（香港物業管理公司協會）  
康業服務有限公司

**良好滅鼠工作**

防治鼠患需要針對老鼠的習性，包括：**1. 食物**；**2. 通道**；**3. 匿藏處**。要有效地控制鼠患，必須要有周詳的計劃，“**綜合防治法**”是現有最為理想及持久的有效方法。因應不同情況而使用相應對策，針對性地對症下藥，以達至最佳效果。

“**綜合防治法**”大致可分為以下 4 點：

1. **環境防治**：定期巡查花槽，修剪植物和路面，視察有否出現鼠患；改善場地內之環境衛生，避免堆積雜物；每天最少清倒垃圾一次；將垃圾袋綁好，然後放在有蓋的垃圾收集桶內；把用過的垃圾桶清洗乾淨；立即清理在公用地方的垃圾，斷絕一切老鼠食物來源。
2. **物理防治**：**填補孔洞**，斷絕老鼠行走路線，加設防鼠裝置以防止鼠類進入場地範圍，另外於室內天花及地面合適位置放置捕鼠裝置。
3. **化學防治**：於場地範圍施放鼠餌以毒殺方法減少鼠隻數量。
4. **宣傳教育**：加強場地內住對鼠類的認知，以及防鼠工作的認識，從而令到防鼠措施得到內外兼顧，避免因住戶一知半解而導致防鼠工作未能全面進行。

1. 施放鼠餌於花槽鼠洞內及後填封洞口



2. 外牆上的水管應安裝防鼠擋



3. 門的底部裝上金屬踢板



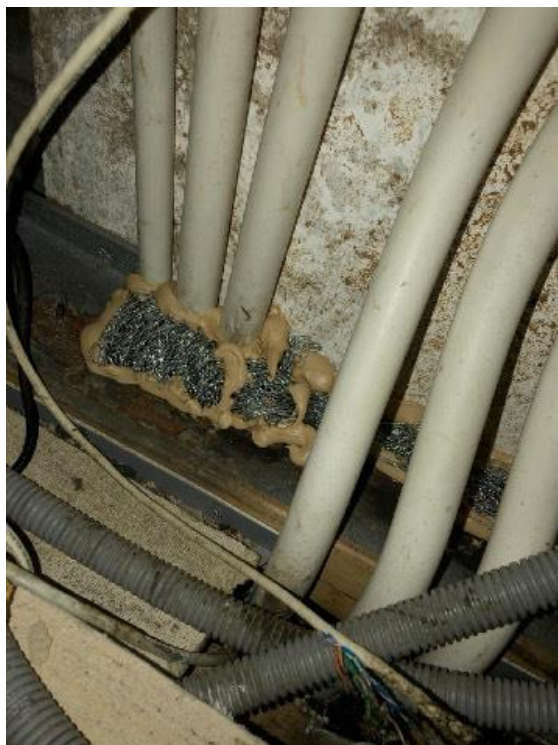
4. 通風口安裝鐵絲網



5. 假天花安裝鐵絲網



## 6. 假天花喉管安裝鐵絲網球



### 未來工作計劃

加強採取以下防鼠措施：

1. 在排水管口裝設間隙少於 6 毫米的鐵格柵或塞進有棘的鐵絲網球；如發現有任何破損，應立即更換。
2. 裝設水管、電線或分體式冷氣機後，在牆壁、地板及天台等地方留下的罅隙，必須用鐵片或水泥填封。
3. 如行人路或牆壁有損壞，必須用水泥修補。
4. 門的底部（包括門框）應裝上至少有 30 厘米高的金屬踢板。門腳與地面之間的空隙應少於 6 毫米。
5. 通風口、排氣口及百葉窗應安裝鐵絲網，其網眼不可超過 6 毫米。
6. 外牆上的水管應安裝防鼠擋。
7. 放置有蓋的垃圾收集桶，用以收集住客的垃圾，並及時清理。

\*\*\*\*\*