

各界滅鼠工作一覽

物業管理業界（香港房屋經理學會）

良好滅鼠工作

溝通

為取得有效的調查，防治蟲鼠人員會先與受鼠患影響的所有人建立良好的人際關係。要取得有效的防治鼠患效果，防治蟲鼠人員必須取得受鼠患影響人士的信任及配合，防治蟲鼠人員要將有關調查結果告知受鼠患影響人士，除將擬議的鼠患防治措施和日後連串的有關工作安排詳細向受鼠患影響人士解釋外，並向受鼠患影響人士建議他們如何能協助消除引致鼠患的因素。

調查

防治蟲鼠人員應先詳細了解據報有老鼠為患處及其附近的環境，包括樓宇設計、樓宇用途及公共設施。並主動向住戶查問鼠患的歷史、曾經看見有老鼠出沒和鼠患迹象的地方，以增加防治蟲鼠人員了解鼠患情況。防治蟲鼠人員必須全面研究有關老鼠出沒的範圍。這個範圍可以從一間小貯物室至大廈的整層或多層及其天井、花園和後巷等附近的地方。

分析

根據鼠患痕迹，包括：

鼠隻糞便：老鼠留下的糞便是最常被發現的鼠患痕迹。防治蟲鼠人員可根據糞便的形狀及大小判斷鼠隻的種類，同時亦可次根據糞便的數目、分布和新鮮程度而判斷老鼠為患程度和歷史。

鼠隻擦迹：老鼠通常緊貼牆壁或物件的表面行走，以作掩護。老鼠身體上的污物和分泌的油垢會被弄髒經常與老鼠接觸的表面而形成擦迹。這些擦迹可顯示老鼠長久以來的行走路線或存在已久的鼠洞。

老鼠通道：老鼠會反覆和慣常地使用同一路徑來往巢穴和食物來源之間。在戶外，新形成的鼠道很平坦，堆滿被踐踏的草木。在戶內，沿地板或屋椽造成的鼠道，一般都無灰塵或污物。由於鼠道一般都有明顯的老鼠尿迹，而老鼠尿迹在 365 毫微米的紫外光照射下會出現螢光點，防治蟲鼠人員可利用波長 365 毫微米的紫外光找出鼠隻出沒的鼠道。

老鼠嚙痕：老鼠的門牙終生不停地生長，因此，老鼠必須啃咬木材、金屬、塑膠等硬物，藉以保持牠們的門齒長度。有可能發現平排的老鼠牙印的地方例如門隻、傢俬、喉管、肥皂、塑膠器皿、紙盒等。發現老鼠牙印的地方有時附近還有嚼碎的食物。門左右兩邊的下角、木板和木柜被老鼠咬嚙後，會出現鼠洞。

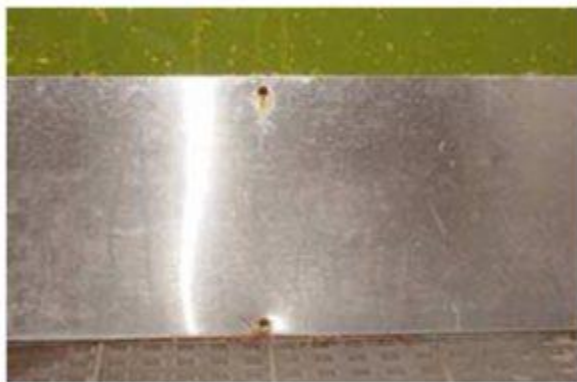
老鼠腳印：老鼠會在滿佈灰塵的表面或泥土上留下腳印。成年老鼠的後腳足印大約長 2 至 2.5 厘米，而小鼠的後腳足印只有約長 1 厘米或短一些。為確定老鼠的活動，防治蟲鼠人員可以在懷疑有老鼠出沒的地方舖上滑石粉或爽身粉，使老鼠留下腳印。

鼠隻巢穴：溝鼠喜歡在泥土、損壞的行人道、護土牆的疏水孔內挖洞做巢穴。家鼠和小家鼠則很少住在這些洞穴內。有老鼠居住的洞穴口通常並無任何植物，泥土也顯得結實和平坦。在新近形成的鼠洞洞口外會有一小堆泥土。經過一段時間以後，鼠洞會變圓及滿布擦迹。要確定洞穴內是否住有鼠隻，可把廢紙稍為塞入鼠洞口，並於翌日再作檢查廢紙是否仍然塞在鼠洞口。

滅鼠措施

滅鼠方法很多，防治蟲鼠人員會視乎當時鼠患場地情況，從而決定滅鼠方法。

環境滅鼠：食物是吸引老鼠的主要原因，除了要把垃圾桶、廚餘桶加蓋，使用後的碗盤盡快清洗乾淨，並將食物密封保存，還要注重環境與減少雜物，才能有效避免提供老鼠躲藏。老鼠需要水、食物以及隱蔽的棲息條件，才能生存和繁殖。因此，創造一個不適宜其生存的環境，就能使一個地方的鼠量大大下降，並能使滅鼠成果容易得到鞏固。所以我們首先要搞好環境衛生、清除住宅周圍的雜草、隨意堆放的物品，經常清掃室內外衛生，各種用具雜物收拾整齊，衣箱、衣櫃以及書籍、鞋帽等要經常檢查，不使鼠類營巢。檢查出入孔洞並填補老鼠經常從對外的孔洞與縫隙，鑽進你的地方，可以檢查天花板、牆壁是否有裂縫，並購買水泥砂或發泡填補劑做填補，或利用鋼絲球揉捏成洞口的形狀，塞在發現的孔洞中。



安裝檔鼠板，防止老鼠入侵。



堵塞老鼠出入口。牆上或地上的裂縫及喉管與牆壁的接駁處應妥善填封，防止老鼠的匿藏。



外牆防鼠擋。老鼠能輕易地沿著電纜和去水管進入屋內。安裝防鼠擋有效防止老鼠進入屋內。

物理學滅鼠：又稱器械滅鼠法，應用較久，應用方式也較多。它不僅包括各種專用捕鼠器，如鼠夾、鼠籠，也包括壓、卡、關、夾、翻、灌、挖、粘和槍擊等。物理學滅鼠也講究一定的科學技術，如安放鼠籠（夾）要放在鼠洞口，應與鼠洞有一定距離，有時用些偽裝，可以提高捕殺率；鼠籠上的誘餌要新鮮，應是鼠類愛吃的食物。一般第一個晚上老鼠不易上籠因有「新物反應」，二、三天後上籠率會提高。

化學滅鼠：又稱藥物滅鼠法，是應用最廣、效果最好的一種滅鼠方法。藥物滅鼠又可分為腸毒物滅鼠和熏蒸滅鼠。作為滅鼠所用的腸道滅鼠藥，主要是有機化合物，其次是無機化合物和野生植物及其提取物。胃腸道滅鼠藥要求對鼠有較好的適口性，不會拒食，毒力適當。由它為主製成各種毒餌，效果好，用法簡便，用量大。其次是毒水、毒粉、毒膠、毒沫等。熏蒸滅鼠，如磷化鋁、氯化苦可用於倉庫、輪船熏蒸滅鼠。

生物學滅鼠：包括兩個方面：一是利用天敵滅鼠，鼠類的天敵很多，主要是食肉目的小獸如黃鼬、野貓、家貓、狐等，鳥類中的猛禽如鷹、貓頭鷹等，還有蛇類。

生態學滅鼠：也就是通過改良環境，包括防鼠建築、斷絕鼠糧、農田改造、搞好室內外環境衛生、清除鼠類隱蔽處所等，也就是控制、改造、破壞有利於鼠類生存的生活環境和條件，使鼠類不能在那些地方生存和繁衍。生態學滅鼠是綜合鼠害防治中很重要的一環。

未來工作計劃

利用物聯網技術追蹤鼠巢以制定全方位防治鼠患方案

要有效防治鼠患，必需要進行詳細的調查，找出老鼠的匿藏地點、食物來源及行縱路徑。雖然透過觀察鼠蹤能找出老鼠的食物來源及行縱路徑，但由於匿藏地點一般會在較隱蔽及難以到達的位置(例如錯綜複雜的混凝土結構中的裂縫)，故此會較難被發現。要有效追蹤老鼠活動和確定它們的匿藏地點是有效控制市區老鼠的關鍵因素。無論是室外或室內的環境都可存在老鼠的活動。在室內追蹤老鼠活動會更加困難，因為傢俱、雜物、假天花等都給老鼠提供了隱蔽的藏棲場所。業界正開發一套物聯網解決方案，涉及可放置或植入老鼠身上的細小追蹤器，藉此可在戶內或戶外環境傳送信息至手持設備(顯示老鼠與手持設備的方向和距離等資料)，從而有效找出老鼠的巢穴，活動範圍路線等。防治蟲鼠人員可根據有關即時數據混合各種滅鼠措施，以達致最佳防治效果。

物聯網捕捉陷阱

通過 IoTBox 的傳感追蹤技術，害蟲防治人員一般在蟲害出現當天就能追捕到害蟲。

IoTBox 的解決方案採用預測分析技術，包括誘捕法或在現有誘捕法的基礎上進行改良，如添加可檢測老鼠活動的傳感器。收集到的數據隨後上傳至中央伺服器進行記錄和分析。當老鼠有動靜時，系統能夠迅速掌握它的「走動路線」，推測它接下來可能會去哪裡，在哪裡築巢。而害蟲防治工作人員就可以包圍害蟲巢穴，把它們消滅。